

# Programmation intelligente

## Inspection path planning

Le module de Silma X4 : *Inspection Path Planning* améliore significativement la productivité avec la programmation des gammes de mesure en automatique sur Machine de Mesure Tridimensionnelle (MMT) et sur Robots industriels. Ce module réduit jusqu'à 60%\* le temps de programmation, avec la garantie d'obtenir des programmes robustes, fiables et sans collision.

\*Temps relevés auprès d'un constructeur clé de l'industrie automobile



## Des programmes intelligents qui améliorent la productivité



**Génération automatique** de programmes en quelques clics.



**Optimisation de trajectoire.** Un programme de mesure plus rapide.



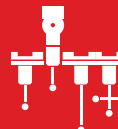
**Détection de collision et évitement automatique.** Sécurisation de la programmation.



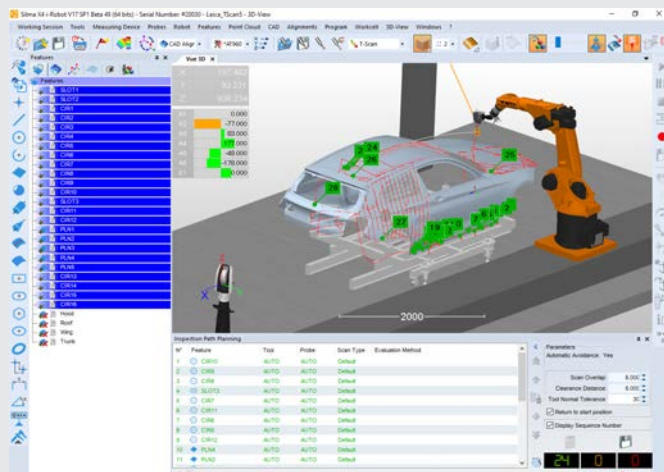
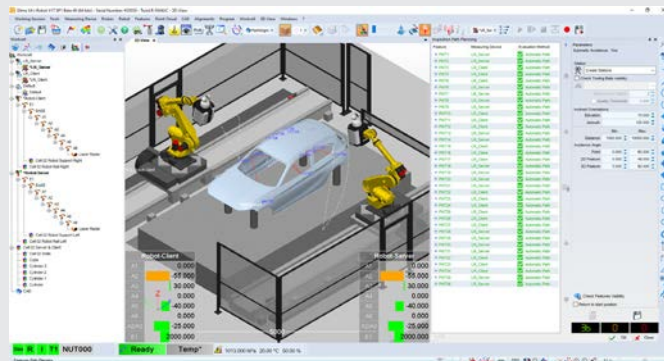
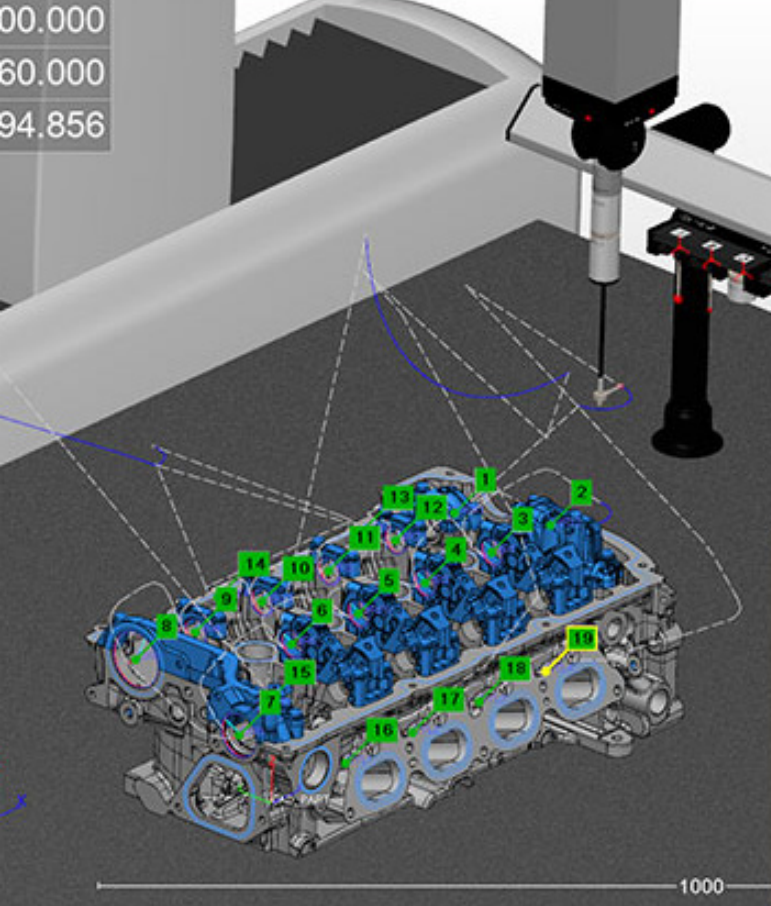
**Axe d'orientation de têtes automatique.** Optimisation des positions de palpeurs utiles.



**Contrôle de survitesse et de position en singularité.**



**Sélection automatique** de l'outil de mesure.



## Bénéfices sur MMT

- Programmez plus simplement et plus rapidement en quelques clics !
- Trajectoires optimisées en palpation ou en trajectoire avec capteur optique
- Détection des collisions et évitement automatique
- Création et sélection automatique de l'orientation palpeur
- Sélection automatique de l'outil

Intégration de règles spécifiques de mesures permettant une standardisation des processus de mesure.

## Bénéfices sur robots

- Gain de temps significatif de programmation
- Trajectoires optimisées et adaptées à votre système de mesure, laser line, image structurée ou laser radar
- Détection des collisions et évitement automatique
- Trajectoires Robot anticipant les éventuels problèmes de survitesse et de position en singularité

Découvrez notre suite complète de logiciels



## FORMATIONS



Un besoin de formation, de conseil technique ?

Découvrez nos programmes de formations adaptées à tous les types d'usage.

[Visitez notre site web](#)

## SUPPORT DE NOS EXPERTS TECHNIQUES



40 ans d'expérience en métrologie pour vous aider à configurer et paramétrer votre logiciel X4.

Tous les avantages de notre contrat de maintenance : [Visitez notre site web](#)

