

A large, bold, red number '4' with a thick stroke and a slight shadow effect, positioned on the right side of the page. To its left, there are several grey, curved, abstract shapes that resemble parts of a mechanical component or a stylized 'M'.

Metrolog

Logiciel de mesure 3D
Universel et intégré

Mesurer en toute confiance



À propos de l'entreprise

Optimiser vos processus qualité, mesurer plus efficacement, sécuriser vos investissements

Metrologic Group s'est forgé une solide réputation en fournissant les plus grands acteurs et les PME avec ses logiciels de mesure 3D dans le monde. Elle est le symbole de solutions produits de qualité et d'un service irréprochable qui combinés donnent les outils de mesure les plus performants.

La nouvelle version Metrolog X4 relance l'innovation en intégrant 35 années d'expérience et de savoir-faire dans la métrologie.

Les entreprises de secteurs très divers, tels que l'automobile, l'aérospatiale, la construction d'outillages et de moules, la construction mécanique, l'énergie et le médical, choisissent nos solutions, garantes d'une production plus rentable et plus efficace.



Une solution indépendante et compatible

Metrologie à grande échelle
Calcul d'incertitude de mesure



Mode hors ligne
Simulation et programmation virtuelle



Universel

Nuage de points
Acquisition & Contrôle



Mesure mobile
Tous type de moyens
de mesure



Une seule solution pour
couvrir tous vos besoins

Inspection robotisée
Mesure sur la ligne de
production



Retrofit MMT
Services & Calibration



Rapport GD&T
Analyse hors-ligne

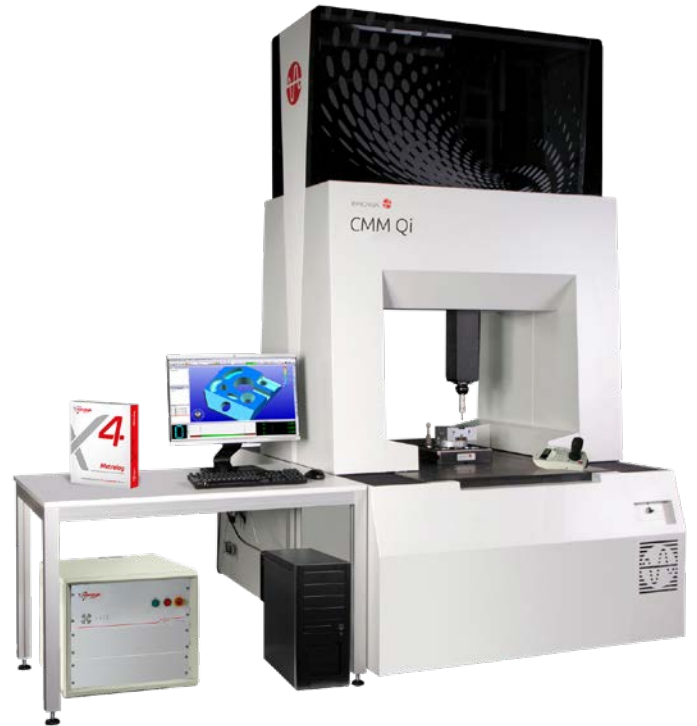
Pourquoi changer de logiciel de mesure ?

Votre solution actuelle :

- N'est pas mise à jour régulièrement ?
- N'est compatible qu'avec un système informatique devenu obsolète ?
- Peine à ouvrir des fichiers CAO complexes et lourds ?
- Ne facilite pas l'analyse et la compréhension des résultats ?
- Ne permet pas de traiter les tolérances géométriques (GD&T) ?
- Les opérateurs passent trop de temps dans la création des programmes ?
- Vous rencontrez des difficultés dans la conception des rapports de contrôle ?
- Votre service de contrôle est constamment en surcharge et insuffisamment productif ?

Pour toutes ces raisons, le choix de Metrolog X4 peut vous apporter les réponses que vous attendez.

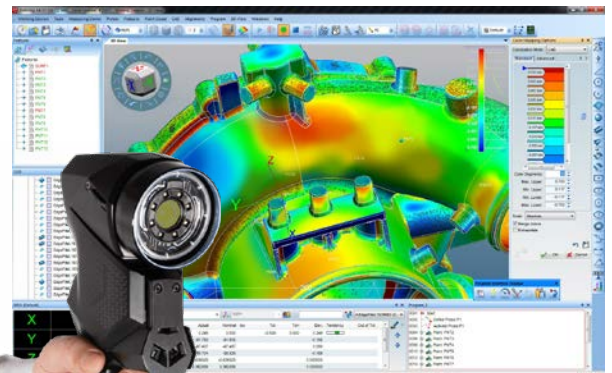
Opter pour Metrolog X4, c'est choisir une solution stable, mondialement reconnue qui vous fera gagner du temps et de l'argent.



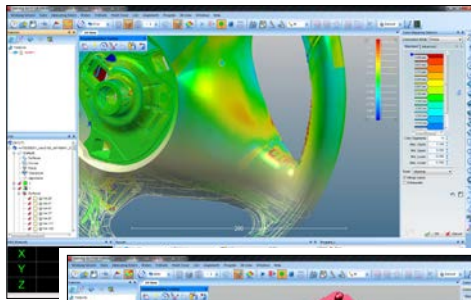
Une interface améliorée pour une expérience utilisateur optimale

- Interface graphique et conviviale entièrement personnalisable pour s'adapter aux habitudes de l'opérateur, aux types de machines et aux types de mesures.
- Fenêtres d'actions unique pour Mesurer / Définir / Construire.
- Nouvel assistant de palpage manuel.
- Orientation automatique de la vue lors de l'acquisition.
- Fenêtres d'information (position et résultat) multiples.
- Le logiciel est disponible en 18 langues sélectionnables à la volée.

“ Metrolog, le standard de l'automobile et de l'aéronautique ”



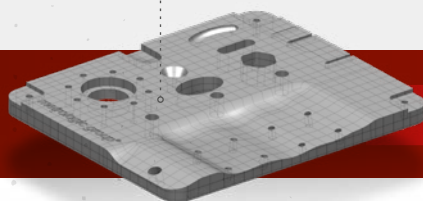
Un contrôle simplifié : Con



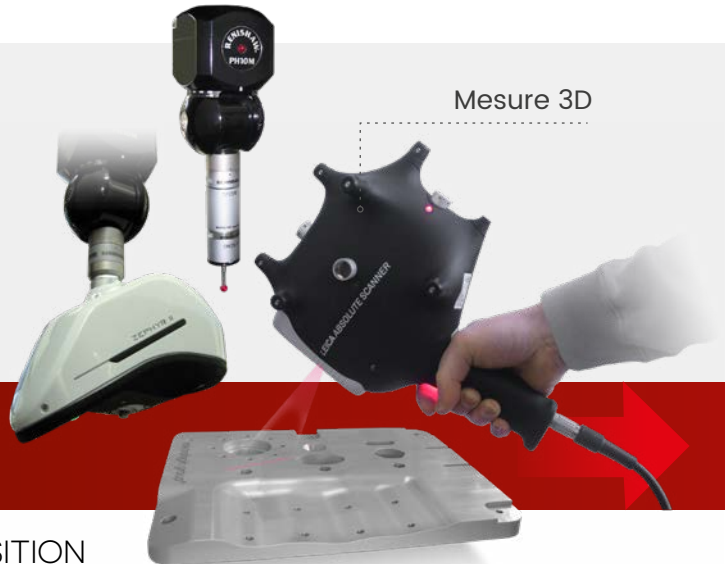
Performance maximale dans le traitement des nuages de points

- Metrolog X4 a été conçu à la base pour traiter et analyser des nuages de points denses et volumineux.
- Metrolog X4 intègre l'utilisation des dernières technologies de mesures optiques et fonctions nécessaires permettant de vous assurer de disposer du meilleur outil quelque soit l'instrument utilisé.
- Comparaison du nuage avec la CAO.
- Extraction des éléments et application automatique des Tolérances Géométriques.
- Traitement intuitif des jeux et affleurements
- Mesure des épaisseurs matière.
- Estimation de la qualité de la pièce en fonction de la surface en mm² (calcul surfacique).

Données CAO



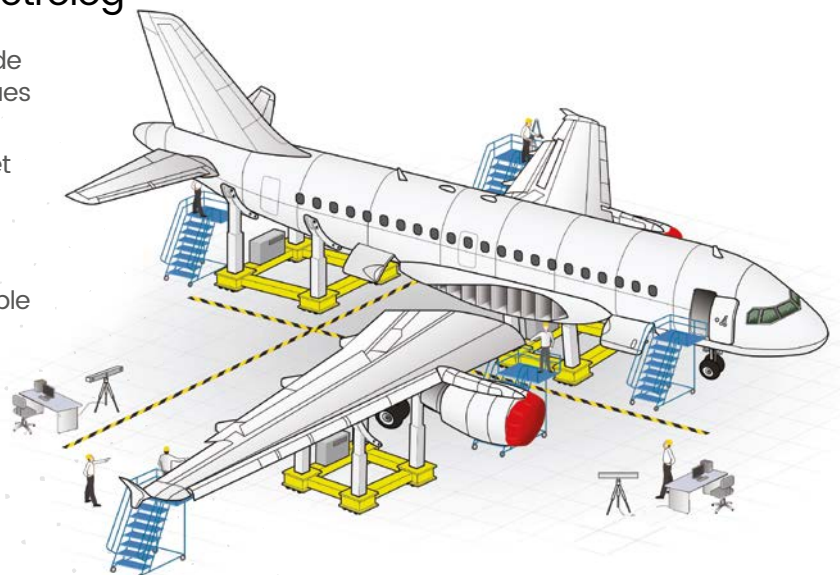
Mesure 3D



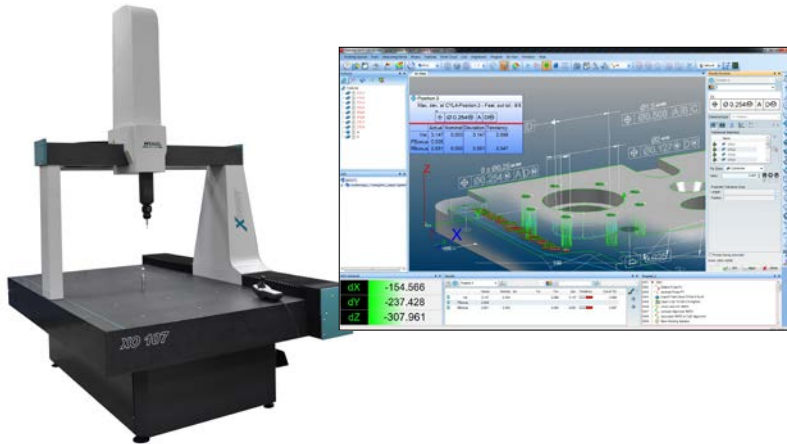
► ACQUISITION

Mesure à grande échelle avec Metrolog

- Supporte tous les moyens de mesure de grande dimension, laser trackers & systèmes optiques mobiles.
- Compatible avec toutes les marques et modèles du marché.
- La Multi-connexions permet de piloter plusieurs moyens de mesure simultanément et référence l'ensemble des résultats de mesure (Bundle).
- Prise en compte des incertitudes des instruments et du facteur d'échelle (variations de température).



nectez-vous et mesurez !



Module de programmation avancée

- Créer facilement un programme de mesure complet.
- Mode apprentissage en ligne et hors-ligne.
- Processus complet d'intégration des fichiers planifiés.
- Instructions orientées opérateur pour une exécution fiable.

Parfaitement à l'aise avec les analyses GD&T complexes

- Metrolog X4 dispose d'un robuste moteur de traitement des tolérances géométriques et dimensionnelles permettant de traiter les cas les plus complexes en un temps record.
- Définition de la tolérance géométrique facilitée.
- Système «expert» sécurisant la méthode d'évaluation et des résultats.
- Assistance totale pour l'évaluation de la tolérance en respect avec la norme choisie.
- Prise en charge des normes ANSI et ISO.
- Solution certifiée et reconnue par le PTB et le NIST.

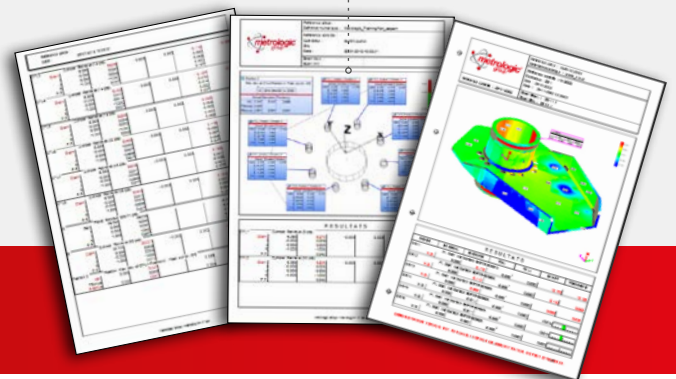
Traitement dans X4



▶ TRAITEMENT

▶ ANALYSE

Rapports graphiques



▶ RAPPORTS

Haute performance : capacité de traitement de gros volumes de données (CAO, nuage de points, ...)

Fini les lenteurs et les blocages sur les gros volumes de données.

Les années à venir vont voir exploser les quantités de données à traiter, que ce soient les fichiers CAO ou les points de mesure provenant des capteurs optiques.

L'architecture 64 bits de Metrolog X4 prend en compte toute la quantité de mémoire disponible et l'optimisation du logiciel a été poussée à l'extrême.

Les performances sont décuplées, il en résulte un grand confort d'utilisation.

L'architecture logicielle apporte deux avantages principaux :

- Importer et manipuler des fichiers CAO de grandes tailles.
- Importer ou acquérir des nuages de points volumineux.

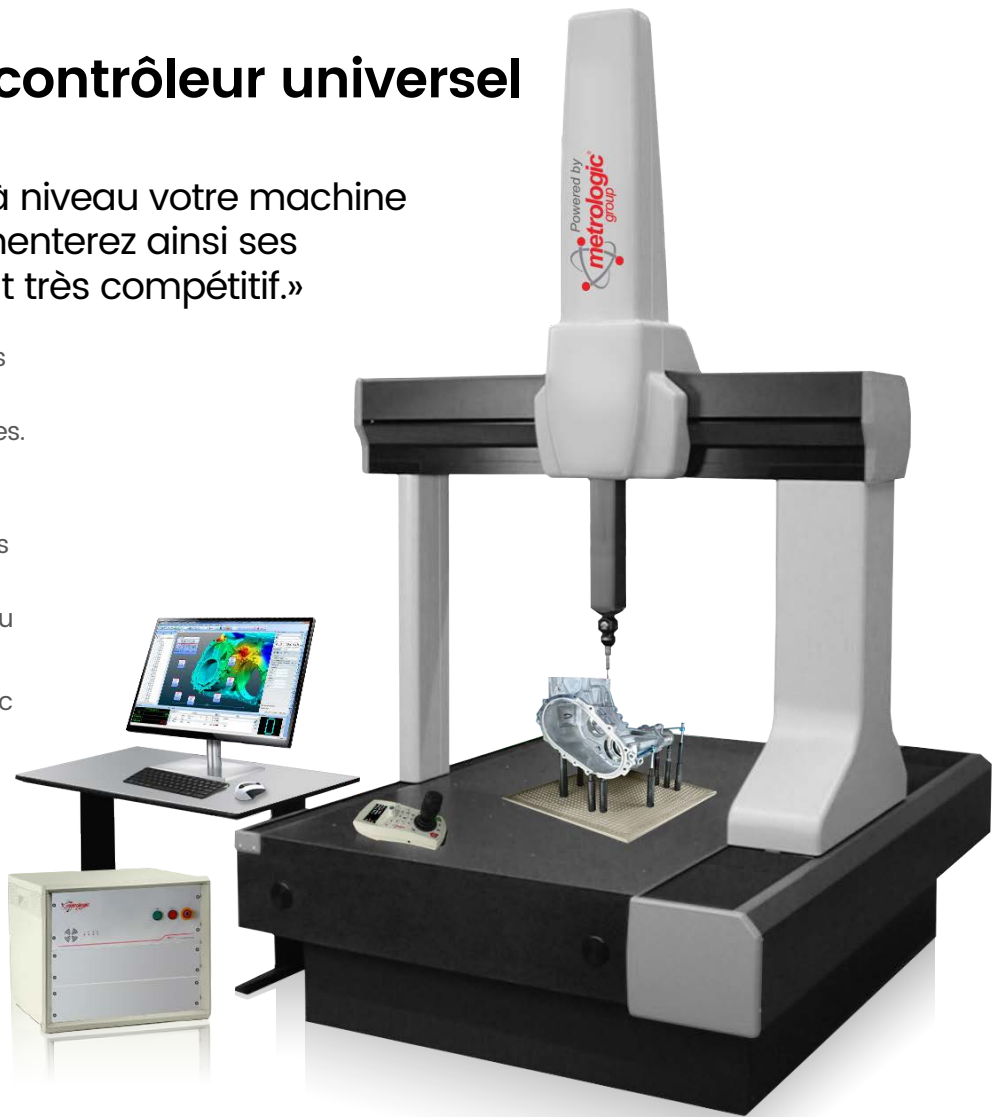
Editeur de rapports : le meilleur de sa catégorie

- Puissant éditeur de rapports permettant une personnalisation complète et facile.
- Utilisation simple et conviviale.
- Créez vos propres dossiers de résultats adaptés aux exigences de vos clients.
- Personnalisez n'importe quel type de sortie : assistant, éditeur d'états, exportation directe depuis la bibliothèque, etc.
- Exports disponibles dans plusieurs formats types (.XLS, .CSV, .PDF...).

Retrofit avec un contrôleur universel

«N'hésitez pas à mettre à niveau votre machine à mesurer ! Vous augmenterez ainsi ses performances à un coût très compétitif.»

Le retrofit MMT ou rééquipement des machines à mesurer 3D est devenu chose courante ces dernières années. Il permet de redonner toutes ses performances à un outil qui par sa fonction ne subit pas d'usure ; seules ses possibilités électroniques et informatiques ne sont plus au niveau requis par le marché. L'opération de retrofit de MMT a donc un intérêt technique et financier incontestable.



Mise à jour avec le contrôleur universel

Le ME5011 améliore les temps de calcul, la vitesse de déplacement machine et permet des mouvements plus souples.

- Rapidité : permet la mesure de pièces à grande vitesse avec des capteurs à palpeur ou optique.
- Technologie de pointe : développé pour les capteurs optiques de dernière génération.
- Universalité : des solutions logicielles compatibles avec tous types de systèmes de mesure 3D.
- Praticité : une gamme de pupitres ergonomiques spécialement conçus pour une utilisation optimale de Metrolog.
- Fiabilité : technologies éprouvées résultant d'une expérience de plus de 35 ans.
- Simplicité : kit d'installation rapide Metrotune pour un démarrage rapide et simplifié.



Amélioration des interfaces de comptage

- Système de comptage 3 axes pour tous types de machine manuelle.
- Tous types de règles ou codeurs : signaux Sinus ou carrés.
- Connexion au PC via USB.
- Entrée pour palpeur à contact.
- Alimentation incluse.
- Compatible avec nos logiciels d'inspection 3D.



Joysticks numériques et pupitres de contrôle

Parmi toutes les améliorations apportées à ce nouveau joystick de contrôle MMT, voici quelques-uns des principaux avantages :

- Grand écran LCD couleur : meilleur contraste et luminosité
- 16 touches de fonctions programmables
- Nouveaux menus et un accès rapide pour tête motorisé PH10
- Fonctions d'auto-test
- Technologie sans fil Bluetooth disponible.

Une solution universelle compatible tous moyens



Les interfaces directes de Metrolog X4 vous permettent de vous connecter simplement sur plus de 90 appareils différents en utilisant le matériel existant et les protocoles d'origines.

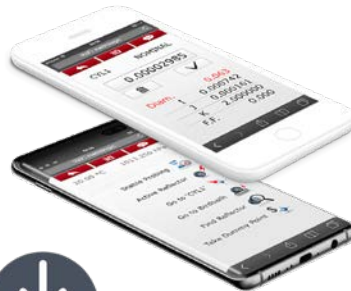
Axé sur l'innovation, nos équipes de développement intègrent constamment de nouveaux systèmes afin de vous assurer un logiciel à la pointe de l'innovation pour vos applications existantes et à venir.

Des applications pour améliorer la productivité



X⁴!-Viewer

- Visualiseur de sessions Metrolog X4 disponible gratuitement.
- Collaborez et échangez dynamiquement vos données d'inspection 3D avec votre équipe d'ingénieurs.
- Partagez vos fichiers d'inspection Metrolog X4 avec vos clients, partenaires ou même des sous-traitants; offrez-leur la possibilité de visualiser les résultats de mesure et les données simplement en téléchargeant cette application gratuite.



X⁴!-Remote

- X4 i-Remote est une application mobile qui vous donne la liberté de prendre de la distance avec votre ordinateur pour mesurer des pièces volumineuses ou éloignées.
- Oubliez les aller-retours incessants entre votre ordinateur et la pièce à mesurer.
- Prenez simplement le contrôle de Metrolog X4 et accédez aux fonctions principales depuis votre appareil mobile.
- Application web hors ligne disponible pour Android, iOS, PC et Mac.



X⁴!-Monitor

- Une nouvelle approche révolutionnaire pour envoyer en direct les résultats d'inspection vers votre environnement de travail.
- Disponible avec Metrolog X4 et d'hors et déjà compatible avec robots mais aussi MMT.
- Spécialement conçu pour fonctionner sur des interfaces tactiles.
- Disponible sur station autonome ou comme module sur une licence X4 déjà existante.

Dopez la performance de votre contrôle qualité

Adoptez une solution de simulation d'inspection fiable et innovante

Faites évoluer votre inspection qualité avec la combinaison de logiciels de simulation et de mesure 3D de Metrologic Group. Portez votre choix vers un duo gagnant parfaitement intégré avec votre application, en utilisant Silma pour planifier et programmer avant de contrôler, et Metrolog pour l'exécution des programmes et l'analyse. Dotez-vous de la solution la plus complète et universelle disponible sur le marché !



Exploitez, vous aussi, tout le potentiel du logiciel Silma. Contactez-nous pour une démonstration gratuite sur votre site. En utilisant vos pièces et votre système de mesure, nous vous démontrerons toute l'efficacité de la simulation et de la programmation hors ligne.

À propos de Metrologic Group

Metrologic Group accompagne ses clients dans le déploiement de leurs systèmes de mesure 3D et dans l'optimisation de leurs équipements de mesure en offrant une suite logicielle universelle indépendante, dont le logiciel de renom, Metrolog. Présent sur le marché de la métrologie 3D depuis 1980, avec des filiales et des distributeurs à travers le monde, Metrologic Group est considéré comme une référence dans les industries automobile, aéronautique, transport, énergie, horlogerie, médicale et bien d'autres domaines d'activité.

L'entreprise fait partie de Sandvik Manufacturing Solutions (SMS) qui rassemble plus de 150 ans d'excellence de fabrication, de savoir-faire industriel et d'expertise de pointe en matière de matériaux de Sandvik, avec les derniers développements en matière de technologies numériques. Notre offre couvre toute la chaîne de valeur de fabrication, de la conception et de la planification à la préparation, la production et la vérification.

Metrologic Group en quelques chiffres

110+
Interfaces machine directes

+3000
Références de données de simulation

60+
Pays avec utilisateurs de nos solutions

30+
Pays avec support local

19
Interfaces linguistiques

ANY DATA | ANY TECHNOLOGY | ANY APPLICATION

Metrologic Group

Siège social
26 avenue Jean Kuntzmann
Campus Pré Mayen - Inovallée
38330 Montbonnot-Saint-Martin - FRANCE
Tél. : +33 (0)476 043 030
Email : metrologic@metrologic.group

Pour en savoir plus sur nos produits et services, accédez à notre site web www.metrologic.group

