

► **Universelle 3D-Inspektionssoftware
und -lösungen**

**Um die steigerung der Fertigungseffizienz
durch das Angebot einer kollaborativen
und universellen digitalen Plattform für
3D-Messtechnik**



ANY DATA | ANY TECHNOLOGY | ANY APPLICATION

Über die Metrologic Group



Die Metrologic Group unterstützt ihre Kunden bei komplexen 3D-Messungen und verbessert die Leistungen der Messgeräte mithilfe innovativster Hardware, unabhängiger 3D-Softwarelösungen für Messtechnik und spezifischer Elektronik.

Die Metrologic Group ist seit 1980 im Bereich 3D-Metrologie tätig und unterhält Niederlassungen und Händler weltweit. Die Lösungen des Unternehmens gelten als Referenz in den unterschiedlichsten Branchen, darunter Automobil, Luftfahrt- und Raumfahrt, Transport, Energie, Uhrmacherei und Medizin.

Seit 2018 ist das Unternehmen Teil der Sandvik Group - ein weiterer Schritt für ein Angebot im Bereich digitale Fertigung, das umfassende Auswirkungen auf die Produktion und darüberhinaus haben und die gesamte Wertschöpfungskette der Produktion optimieren wird.

Die Metrologic Group in Zahlen

30+

Länder mit Support vor Ort

60+

Länder mit Benutzern von Metrolog X4

120+

Direkte Schnittstellen an der Maschine

19

Schnittstellensprachen

4.000+

Benutzer weltweit

Globale Metrologie-Dienstleistungen

Die Metrologic Group entwirft und verkauft Softwarelösungen für die 3D-Messung, elektronische Geräte und damit verbundene Dienstleistungen. Die Gruppe bietet innovative industrielle Lösungen und Produkte für Messungen mit einer Genauigkeit von Mikrometer bis Millimeter.



Drei innovative Produktlinien

X4 Core

Universelle 3D-Inspektionssoftware

Metrolog X4
Silma X4

- Programmierservice
- Servicebereitstellung
- KMG-Kalibrierung
- KMG-Prüfung

X4 i-Robot

Roboterinspektion: Inline, Bypass-Zellen, Nearline/Sideline

Metrolog X4 i-Robot
Silma X4 i-Robot

- Programmierservice
- Servicebereitstellung

X4 i-Tech

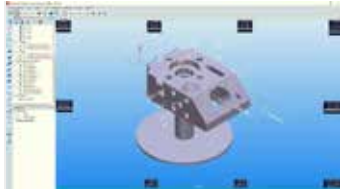
Spezialmaschinen, Installation nach Maß, vor Ort
Ohne Beteiligung von Messrobotern

Metrolog X4

- Programmierservice
- Servicebereitstellung
- Engineering Intelligence

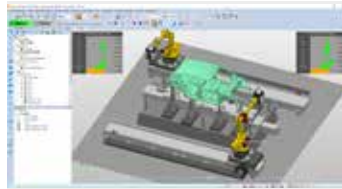
Ihre durchgängige Lösung ist bereit für die Zukunft

Sie erhalten die umfassendsten 3D-Inspektionslösungen für die Optimierung Ihres Prozesses.



Planner X4

- Offline-Vorbereitung Ihres Messverfahrens
- Ermittlung der Kenn-daten, die gemessen werden sollen
- Kalkulation mithilfe von 2D-Grunddaten, eingebetteten PMI oder Import unterschiedlicher Inspektionsplanungsdateien
- Import aller CAD-Dateien und aller Daten
- Vorbereitung der Kenn-daten, die gemessen werden sollen
- Vorbereitung von Ansicht und Berichterstattung



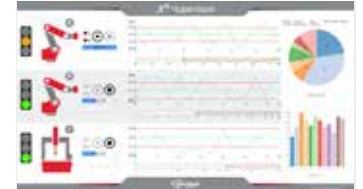
Silma X4

- Intelligente virtuelle Programmierung
- Schnelle Generierung von Roboter- und KMG-Pfaden
- Erstellung von Akquisitiongruppen
- Einstellen von Parametern für die Extraktion
- Potentielle Kollisionserkennung und automatische Vermeidung
- Bahnoptimierung
- Erweiterte Sicherheitsbewegung rückwärts



Metrolog X4

- Mit allen Arten von CAD-Dateien kompatibel
- Erstklassige Berechnung der Form- und Lagetoleranz (GD&T)
- Punktwolkenanalyse und -visualisierung
- Leistungsstarke 64-Bit-Datenverarbeitung
- Genaue und ausführliche Ergebnisanalyse
- Individuell konfigurierbare Schnittstelle und Report-Editor
- Export der Ergebnisse in jedem gewünschten Format



X4 Manager Suite

- Anzeige von Messergebnissen und Daten auf mobilen Endgeräten
- Kontrolle der X4-Software außerhalb des Computer-Arbeitsplatzes
- Anzeige von Inspektionsergebnissen in Echtzeit
- Einfache Touchscreen-Funktionen



Nachrüsten

Veraltete Ausrüstungen in wertvolle Assets verwandeln Durch Software-Upgrade und KMG-Nachrüstung

Bei Nachrüstungen ist die Software häufig das Tool mit dem dringendsten Update-Bedarf. Ein Upgrade oder eine Nachrüstung kann eine kosteneffiziente Möglichkeit sein, um gegen die Alterung von Maschinen vorzugehen und Ihr KMG durch Wiederherstellung der vollen Leistungsfähigkeit umzuwandeln. Erfahren Sie, wie Ihr Unternehmen durch ein Upgrade oder eine Nachrüstung die Produktivität in der Fertigung verbessern und die 3D-Messverfahren optimieren kann.



Mehrwertlösungen

Verbessern Sie Ihre 3D-Steuerung



i-Viewer

Verbessern Sie die Entscheidungsfindung in der Fertigung

Bietet aussagekräftiges Feedback über die gefertigten Teile, unterstützt das Engineering-Team bei der fundierten Entscheidungsfindung und vermeidet kritische Fehler.



i-Holo

Überwachen Sie Leistung und Auslastung

i-Monitor liefert Ihnen alle Informationen, die Sie brauchen, an einem zentralisierten und über jeden Web-Browser zugänglichen Standort für den Live-Zugang zu Ihrer Maschine.



i-Remote

Steuern Sie Ihre Inspektion von überall aus

i-Remote Anwendungen vereinfachen Ihre Arbeitsabläufe und ermöglichen Ihnen das Handling von Qualitätsinspektionen und Dimensionsanalysen von Remote aus.



i-Monitor

Erweiterte 3D-Inspektion

i-Monitor liefert Ihnen alle Informationen, die Sie brauchen, an einem zentralisierten und über jeden Web-Browser zugänglichen Standort für den Live-Zugang zu Ihrer Maschine.

Schulung

Software-Schulungen

Wir bieten unterschiedliche Schulungsprogramme an, die sich nach Ihren Verständnis-, Schulungs- oder Spezialisierungsbedürfnissen über Metrolog und/oder Silma richten. Diese Programme erfüllen die neuen Anforderungen an die Schulung im Betrieb: Zeitoptimierung, organisatorische Flexibilität und Anpassung an spezifische Bedürfnisse der Teilnehmer.

Kalibrierung und Serviceleistungen

KMG-Support-Expertise

Unser Team von Service-Experten ist weltweit verfügbar. Unabhängig vom Standort Ihrer Messgeräte gewährleisten wir die Wartung und Kalibrierung Ihrer wertvollen Maschinen. Unsere Service-Spezialisten engagieren sich umfassend bei Beratung und Unterstützung.

Warum Metrologic Group?

- Einzigartiger Anbieter für alle Messanforderungen Beratung und Unterstützung bei Schwachstellen
- KMG-Upgrade und -Nachrüstung
- und Kalibrier-Service
- Modulares Softwarekonzept, das sich einfach an zukünftige Bedürfnisse anpasst Die neue Version erscheint zweimal
- jährlich und liefert die neuesten Technologien und Standards im Bereich Messgeräte

Unsere Teams stehen weltweit zur Verfügung für:

- Schulung / Technische Support-Hotline
- Kalibrierung und Fachwissen über alle Arten von KMG
- After-Sales-Service

Wir zeigen Ihnen, wie es geht

Setzen Sie sich für eine kostenlose Vorstellung vor Ort mit uns in Verbindung. Wir zeigen Ihnen anhand Ihrer eigenen Komponenten und Messgeräte, wie wir Ihre Prozesse effizienter, kostengünstiger und einfacher machen können.

Möchten Sie mehr über unsere Lösung erfahren?

Besuchen Sie unsere Website: www.metrologic.group